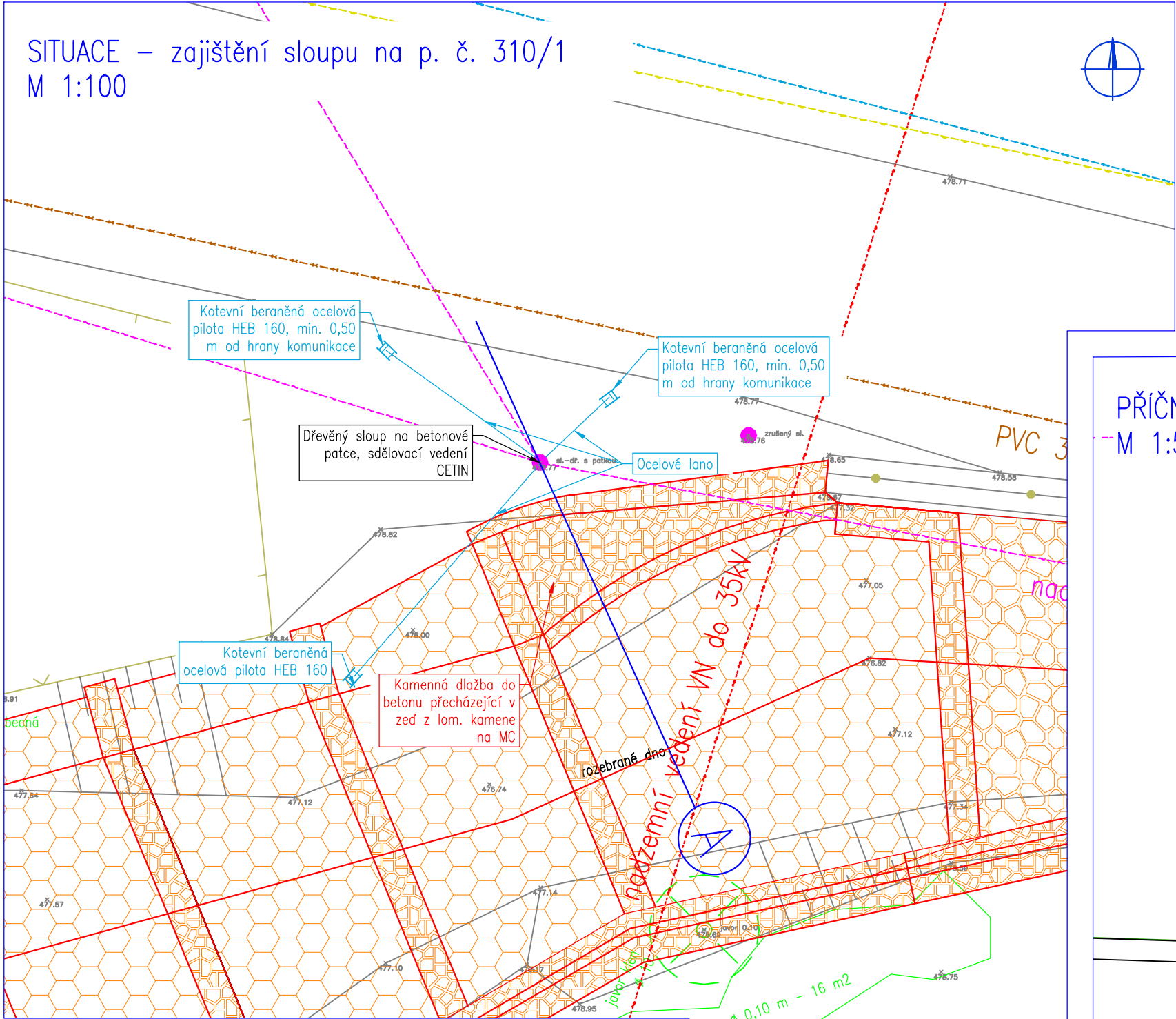


ZAJIŠTĚNÍ PODPĚRNÉHO BODU CETIN

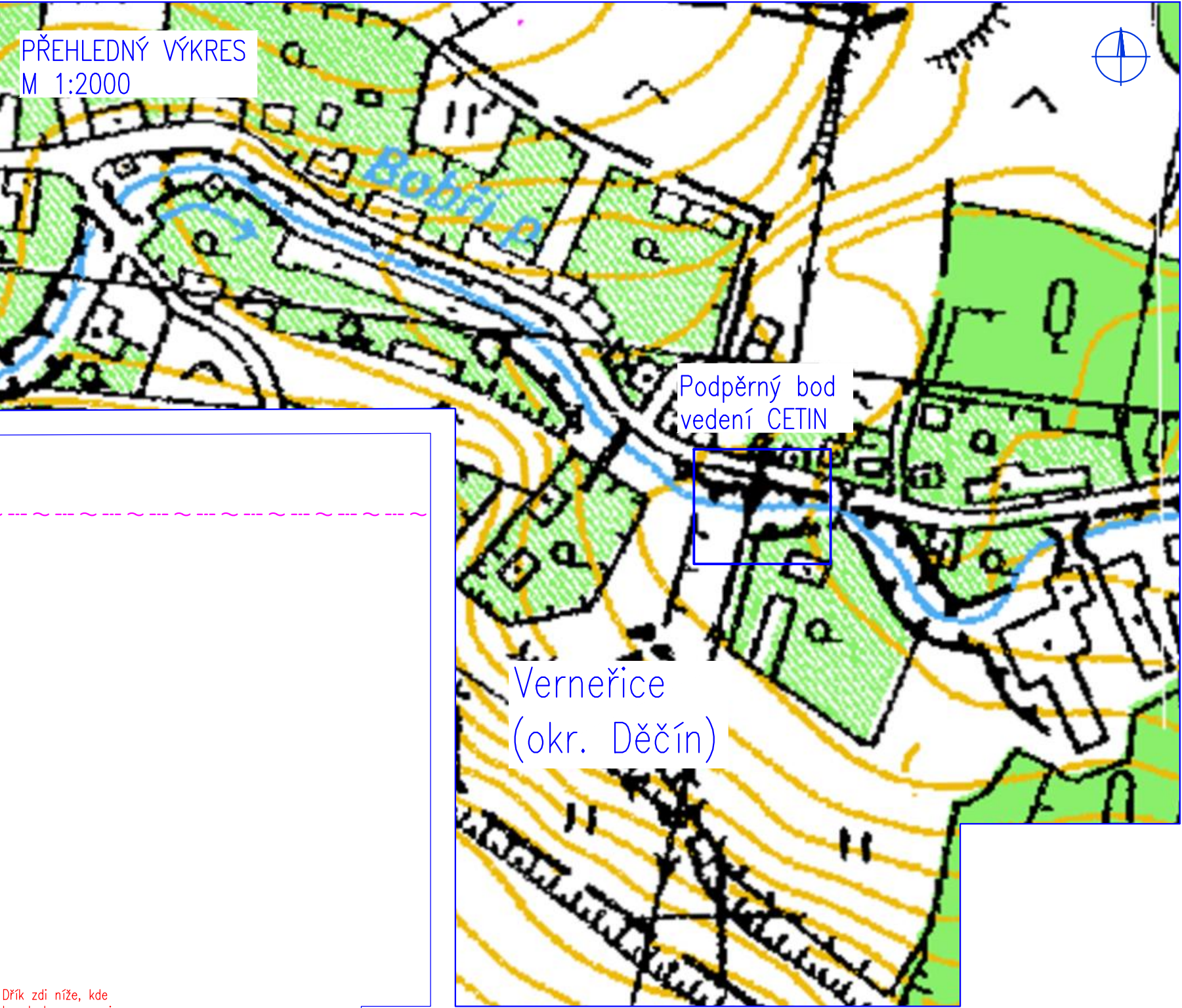
SITUACE – zajištění sloupu na p. č. 310/1
M 1:100



Legenda	
	Geodetické zaměření
	Linie stavby
	Příčné profily
	Zdivo na MC
	Kamenná rovnanina
	Kamenný zához
	Vodovod SČVK (podzemní vedení)
	Kanalizace SČVK (podzemní vedení)
	Sdělovací vedení CETIN (nadzemní vedení)
	NN ČEZ Distribuce (nadzemní vedení)

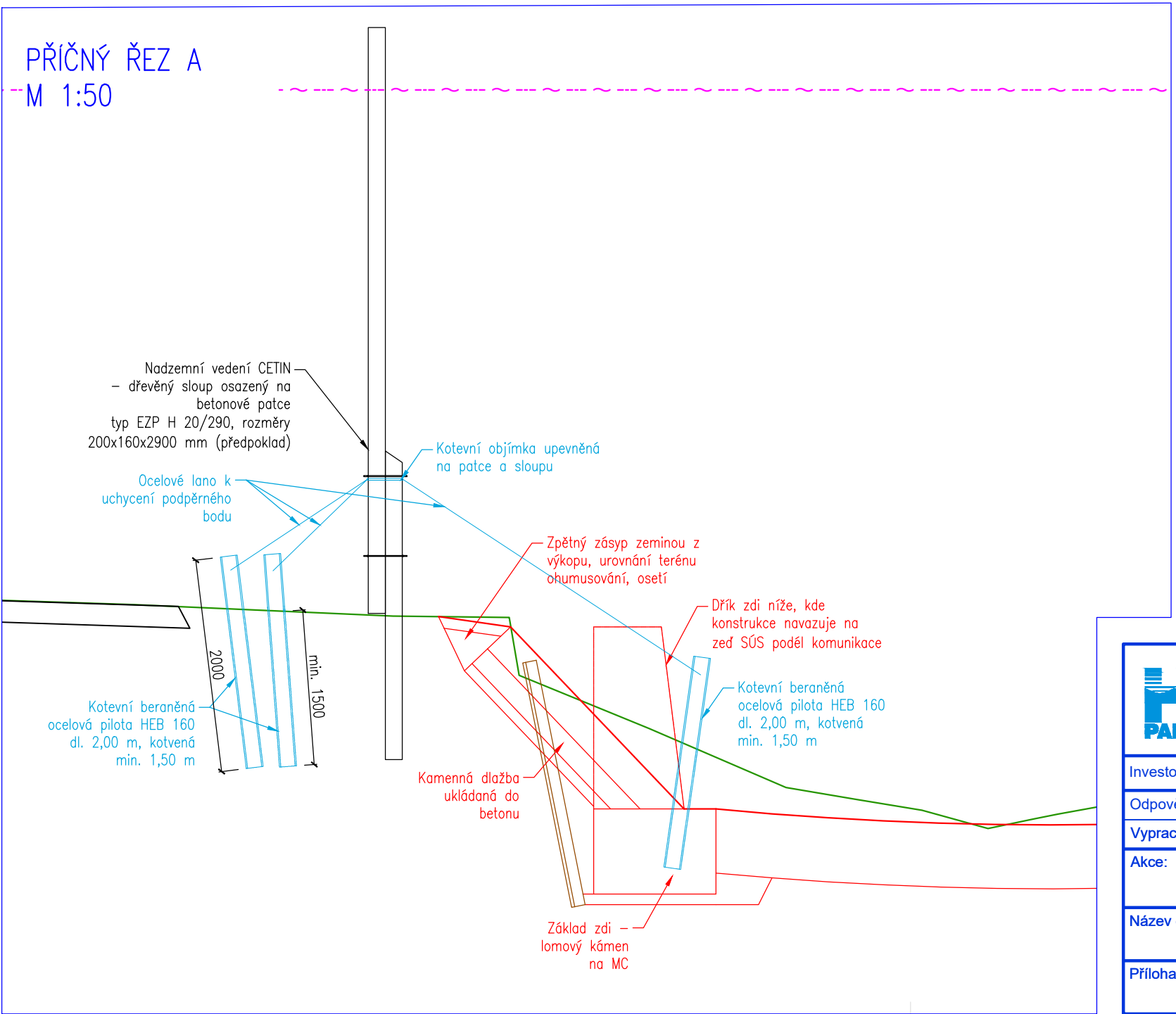
Poznámky:
– Zemní práce v bezprostřední blízkosti podpěrného bodu bude odkopávána ručně a se zvýšenou opatrností
– Práce v blízkosti sloupu budou probíhat po úsecích délky max. 1,50 m

PŘEHLEDNÝ VÝKRES
M 1:2000



Verneřice
(okr. Děčín)

PŘÍČNÝ ŘEZ A
M 1:50



			<h1>HG partner s.r.o.</h1> <p>Smetanova 200, 250 82 Úvaly www.hgpartner.cz</p>		<p>Telefon: 246 082 015 e-mail: hgp@hgpartner.cz</p>		Paré č.:	
Investor: Povodí Ohře, státní podnik, Bezručova 4219, 430 03 Chomutov							Počet A4:	4
Odpovědný projektant:		Ing. Jaroslav Vrzák				Datum:		04/2021
Vypracoval:		Ing. Oldřich Stiller				Změna:		-
Akce:		Opevnění Bobřího potoka Verneřice u Kartu, ř. km 22,991 - 23,218					Stupeň:	DSJ
							Č. zakázky:	H-20/019
Název části:		DOKUMENTACE OBJEKTŮ					Část:	D
Příloha:		ZAJIŠTĚNÍ PODPĚRNÉHO BODU CETIN					Měřítko: 1:2 000, 1:100, 1:50	Č. přílohy: D.15